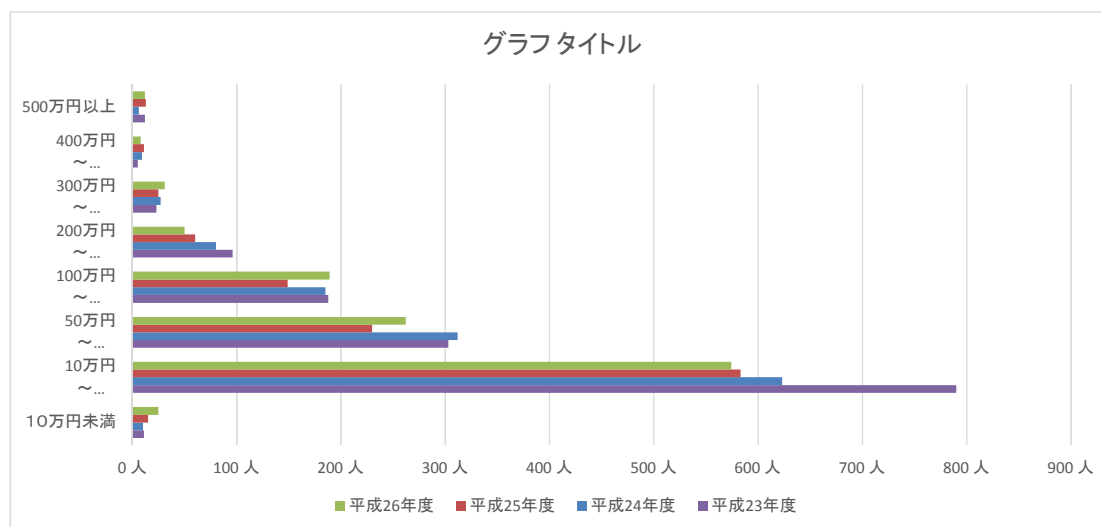


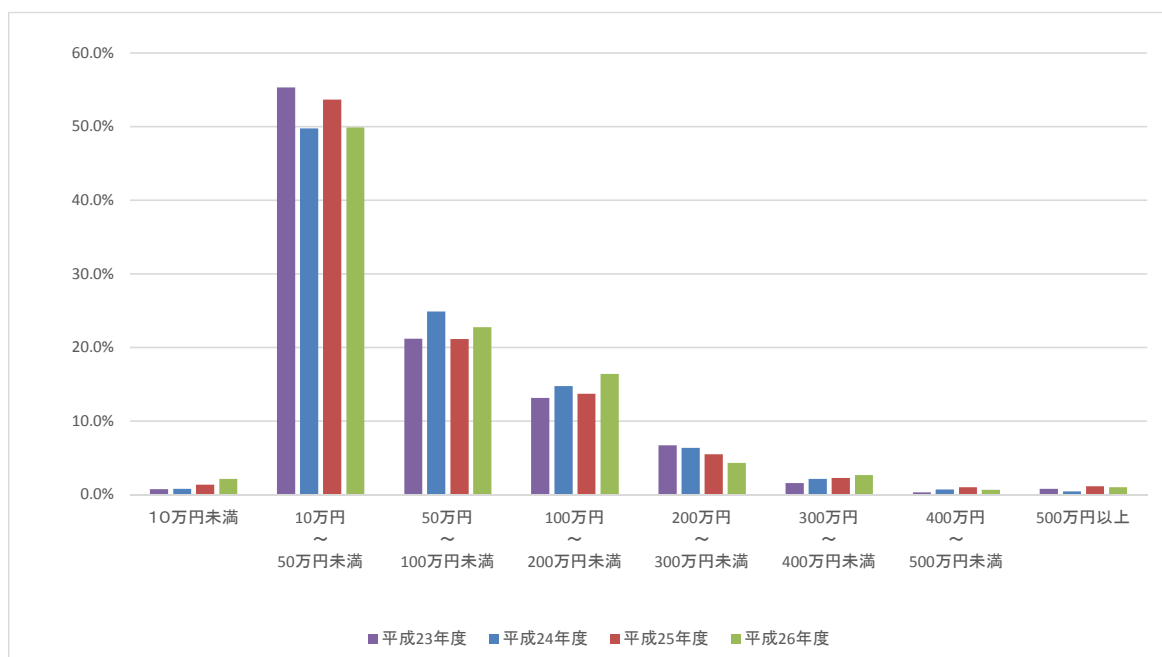
## 退職金請求申請状況(建退共青森県支部)

	人数	退職金支給金額							
		10万円未満	10万円 ～ 50万円未満	50万円 ～ 100万円未満	100万円 ～ 200万円未満	200万円 ～ 300万円未満	300万円 ～ 400万円未満	400万円 ～ 500万円未満	500万円以上
平成23年度	1,428人	11人	790人	303人	188人	96人	23人	5人	12人
平成24年度	1,252人	10人	623人	312人	185人	80人	27人	9人	6人
平成25年度	1,086人	15人	583人	230人	149人	60人	25人	11人	13人
平成26年度	1,151人	25人	574人	262人	189人	50人	31人	8人	12人



## 退職金支給状況

	10万円未満	10万円 ～ 50万円未満	50万円 ～ 100万円未満	100万円 ～ 200万円未満	200万円 ～ 300万円未満	300万円 ～ 400万円未満	400万円 ～ 500万円未満	500万円以上
平成23年度	0.8%	55.3%	21.2%	13.2%	6.7%	1.6%	0.4%	0.8%
平成24年度	0.8%	49.8%	24.9%	14.8%	6.4%	2.2%	0.7%	0.5%
平成25年度	1.4%	53.7%	21.2%	13.7%	5.5%	2.3%	1.0%	1.2%
平成26年度	2.2%	49.9%	22.8%	16.4%	4.3%	2.7%	0.7%	1.0%



支給金額別割合

